
 국토교통부 마이홈 포털 www.myhome.go.kr 마이홈 콜센터 1600-1004 마이홈 상담센터 전국 36개소	보 도 자 료		 3년째 혁신 30년째 성장	
	배포 일시	2016. 9. 21(수) 총 14매(본문8, 붙임6)		
	행복주택 정책과	·과장 이재평, 서기관 이중기, 사무관 김용수, 주무관 김강식 · 044-201-4514, 4517		
	행복주택 기획과	·과장 김대순, 사무관 장창석, 주무관 오요섭		
	행복주택 개발과	·과장 박연진, 서기관 박정호, 주무관 하태아		
2016년 9월 22일(목) 조간부터 보도하여 주시기 바랍니다. ※ 통신방송인터넛은 9. 21(수) 11:00 이후 보도 가능				

행복주택, 지자체 호응 속 14만호 입지 확정

- 지자체 직접시행 122곳 3만8천호, 신혼부부 특화단지 10개소로 확대 -

- **지자체 공모결과 9개 시도에서 제안한 39곳(8천호) 입지 추가 선정**
- 복합 개발형, 산업단지 직주근접형 등 사업모델 다양화

☞ '17년까지 목표(15만호 사업승인의 93%수준인 14만호 입지확정

※ 금년 5월 旣확정 12.3만호 + 지자체 공모결과 8천호 + LH토지 등 9천호

- **신혼부부 특화단지 5개소 추가 선정**
- 수서역세권, 고양장항, 의왕고천, 수원당수, 화성동탄2
- 국공립어린이집 등 신혼부부 맞춤형 특화서비스 제공

□ 국토교통부(장관 : 강호인)는 지난 7월 시행한 「행복주택 지자체 공모」를 통해 8천호의 입지를 추가 선정하는 등 지금까지 총 14만호의 입지를 확정하였다고 밝혔다.

* 행복주택은 대학생, 사회초년생, 신혼부부 등 젊은층을 위한 공공임대주택으로 대중교통이 편리하거나 직주근접이 가능한 곳에 건설되며 주변 시세보다 20 ~ 40% 저렴한 임대료로 최장 10년까지 거주가능

- 전국 지자체 대상 행복주택 홍보 로드쇼 및 설명회 등을 거쳐 공모를 진행한 결과, 서울, 경기, 부산, 제주 등 15개 시도에서 총 100곳(2.5만호)을 제안하였고,
 - 국토부는 해당 후보지에 대해 지난달 현지조사 등을 통해 사업 타당성과 개발가능성 등을 평가하여 39곳(8천4백호)을 행복주택 입지로 우선 확정하였다.
 - 특히 이번에 선정된 사업의 대부분(39곳 중 34곳)은 경기도, 부산시, 제주도 등 지방자치단체(지방공사)가 직접 시행할 계획이다.
- 김근용 국토연구원 선임연구위원은 “사업 초기 일부 오해로 난항을 겪기도 했던 행복주택이 여러 지자체들이 유치 경쟁을 펼치는 이른바 ‘지역선호시설(PIMFY)’로 거듭났다.”고 평가하였다.

- ▶ “청년층 주거복지를 위한 행복주택사업에 적극 동참해 온 서울시는 앞으로도 다양한 사업방식 도입 등을 통한 수요맞춤형 행복주택 보급에 더욱 노력할 것임” - 서울시 임대주택과장 임인구
- ▶ “경기도는 국토부와 협업을 통해 신혼부부용 주택의 면적 확대와 자녀출산 시 임대보증금 이자 추가지원 등이 포함된 ‘BABY2+따복하우스’ 계획을 수립하여 행복주택(따복하우스) 1만호 확보를 적극 추진 중임” - 경기도 주택정책과장 김철중
- ▶ “부산시는 금싸라기 市유지의 적극 발굴·활용 등을 통해 ’18년까지 8천호 공급계획을 차질 없이 추진하여 젊은이가 행복한 도시를 만들어 나갈 것임” - 부산시 건축주택과장 김형찬
- ▶ “「제주 주거복지 종합계획」을 발표(’15.12)하며 행복주택의 지속적 확대를 천명한 바 있는 제주는 늘어나는 도내 수요에 대응하여 행복주택건설을 적극 추진할 것임” - 제주도 디자인건축과장 강창석

□ 주요 지자체별 추진사업은 다음과 같다.

- 경기도에서는 23개 지구(5천호)가 선정되어 경기도시공사 등이 시행하게 된다.

- 성남판교(300호)는 판교신도시 내 경기도 소유 도유지를 활용하여 건설할 계획으로, 인접한 업무시설 밀집지역 근로자들의 주거 안정에 기여하게 된다.

성남판교 위치도 및 현황사진



- 수원광교2(300호)는 광교신도시 내 지구로, 인근에 다수의 대학 (아주대(연접), 경기대(2km), 경희대(5km))과 업무시설(삼성전자연구단지 및 광교테크노밸리)이 소재하여 대학생과 젊은 직장인들의 높은 관심을 끌 것으로 보인다.

수원광교2 위치도 및 현황사진



- 市소유 공영주차장 내에 건설하는 구리수택(400호)은 당초 주차장 기능을 유지함과 동시에 행복주택과 주민편의시설(근린생활시설+어린이집+도서관 등)을 함께 건설하여 인근 주거여건을 향상시키게 된다.

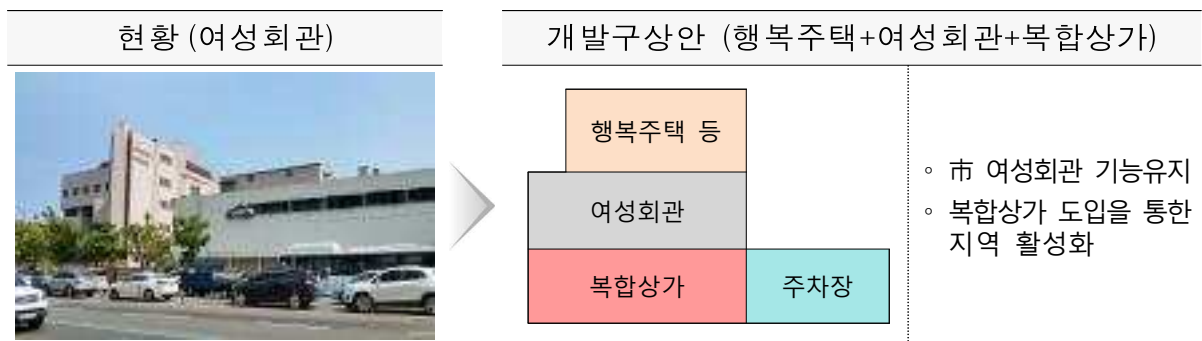
구리수택 위치도 및 현황사진



- 이외 경기도에서는 가평읍내(48호), 부천송내(100호), 부천상동(750호), 부천중동2(100호) 등 기존 도심내 공유지(공영주차장 등)를 활용하는 사업이 다수 발굴되었다.

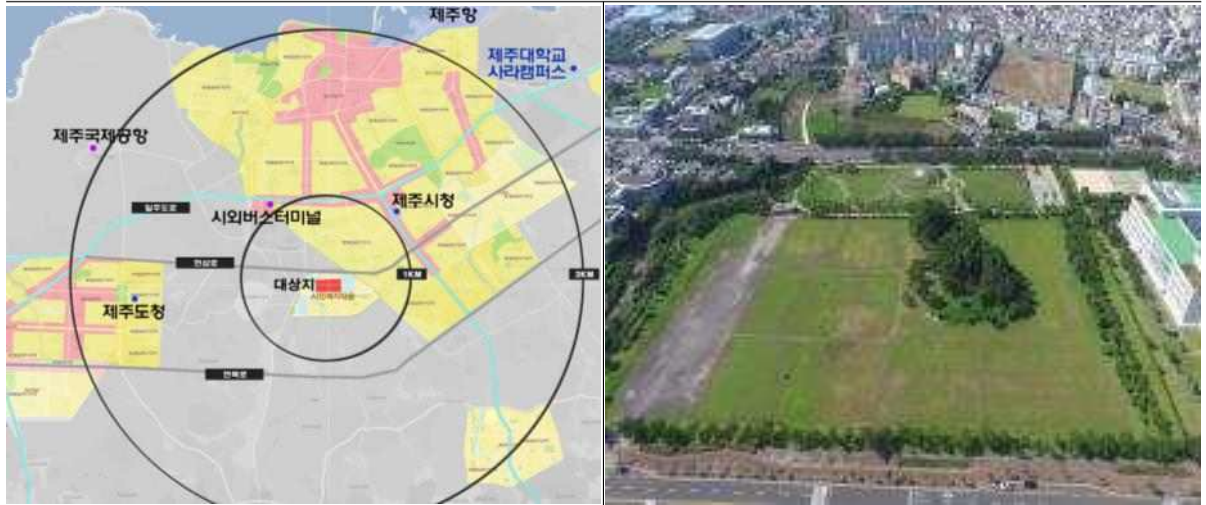


- 금싸라기 시유지를 공모 신청하는 등 행복주택사업을 적극 추진 중인 부산의 경우 3곳(510호) 사업이 선정되었다.
- 특히 남구대연(300호)은 부산시내 대표적 우수거주지인 대연동 대학가(경성대·부경대 등)에 자리 잡고 있으며,
- 기존 市여성회관을 새롭게 건설하면서 행복주택과 상가를 함께 계획하여 지역 내 다양한 수요를 충족시킬 것으로 기대된다.



- 행복주택을 道の 주요 주거복지정책으로 발표('15.12)한 바 있는 제주도는 총 4곳(812호)이 선정되었으며 모든 사업을 산하 공기업인 제주개발공사가 시행할 계획이다.
- 특히 교통 여건이 우수하고 시민들이 가장 살고 싶어 하는 곳에 자리한 제주시민복지타운(700호)은 인근 광장과 연계한 풍부한 녹지 조성 등 공공성을 확보한 모범적 단지로 조성하게 된다.

시민복지타운 행복주택 위치도 및 현황사진



- 그 외 충북 3곳(662호), 전남 2곳(450호), 경북 1곳(350호), 경남 1곳(200호), 전북 1곳(250호), 강원 1곳(50호) 등이 선정되는 등, 이번 공모를 통해 행복주택이 전국 각지로 더욱 확산되어 지역 젊은이들의 주거 안정에 기여하게 될 것으로 보인다.

《 지자체 공모 선정결과 》

시 도	계	행복주택 소재 시군구
계	8,388호(39곳)	
경 기	5,104호(23곳)	▶ 수원시, 성남시, 안양시, 화성시, 평택시 등
제 주	812호(4곳)	▶ 제주시
부 산	510호(3곳)	▶ 금정구, 서구, 남구
충 북	662호(3곳)	▶ 청주시, 보은군
전 남	450호(2곳)	▶ 여수시, 영암군
경 북	350호(1곳)	▶ 안동시
경 남	200호(1곳)	▶ 고성군
전 북	250호(1곳)	▶ 김제시
강 원	50호(1곳)	▶ 홍천군

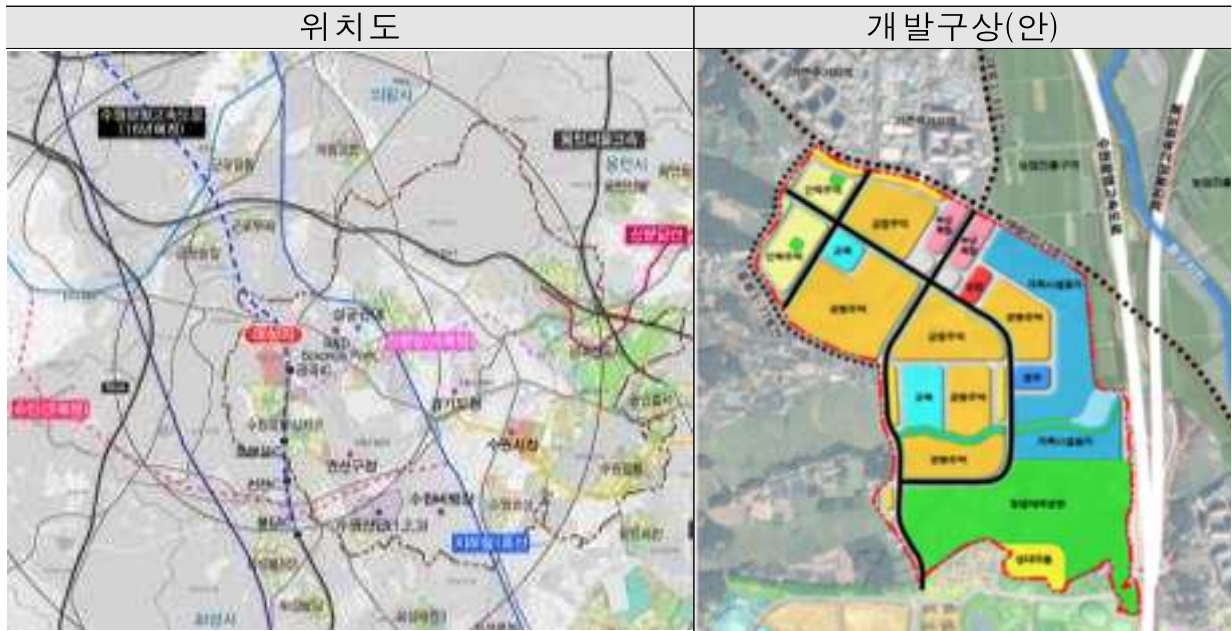
* 서울시 제안 후보지는 입지타당성 및 민원발생 가능성 등에 대해 추가검토 중으로 추후 사업추진 여부 확정 예정임

□ 지자체 공모와는 별도로 국토부(LH)는 지자체 협의 및 민관합동 후보지선정협의회를 거쳐 15곳 7,548호를 추가 확정하였다.

○ 먼저 수원시 호매실지구 북측 당수동 일대 유휴 국유지를 활용하여 행복주택 1,950호를 공급하게 된다.

- 당수지구는 인근에 1호선(수원역, 성균관대역)이 위치하여 대중교통 이용이 편리하며, 금곡IC·호매실IC 등이 인접하여 고속도로 접근성 역시 양호한 여건을 갖추고 있다.

- 기존 주말농장의 면적·기능을 확대하는 ① 농업테마공원 설치, ② 제로 에너지를 지향하는 생태마을 도입, ③ 지구 내외 도로 확충 등을 통해 해당 지역의 주거품격을 크게 향상시킬 것으로 보인다.



○ 이밖에 신규로 확정된 주요입지는 다음과 같다.

- 인천영종2는 인천국제공항 등 대규모 고용유발시설이 입지한 영종 하늘도시 내 영종역(공항철도)과 인접한 부지에 450호 건설

- 강릉교동은 강릉역사(17.12월 운영예정)에 인접한 철도부지에 행복주택 150호 건설

- 창원용원은 지역 물류 중심인 부산신항만 배후단지 내 국유지에 400호 건설



□ 이로써 행복주택은 '16년 5월에 확정된 12만3천호에서 **14만호(301곳)**로 확대되었으며, 지자체·지방공사가 직접 시행하는 사업도 3만1천호(94곳)에서 **3만8천호(122곳)**로 크게 증가하였다.

○ 14만호 부지에 대한 시·도별 분포현황은 다음과 같다.

《 시도별 분포현황 》

시 도		지구수(곳)	세대수(호)	시도	지구수(곳)	세대수(호)
수도권	서울	45	20,803	충 남	14	6,932
	인천	13	6,683	충 북	11	3,459
	경기	107	61,256	경 남	18	6,076
부 산		12	6,653	경 북	8	3,427
대 구		8	4,694	전 남	9	1,670
광 주		14	4,685	전 북	5	2,407
대 전		10	3,474	강 원	8	990
울 산		3	1,846	제 주	13	2,237
세 종		3	2,220	합 계	301곳	139,512호

□ 한편, 「제3차 저출산 고령사회 기본계획」과 관련, 국토교통부는 신혼 부부가 살기 좋은 위치 5개소를 '행복주택 신혼부부 특화단지'로 추가 선정하였다.

단지명	신혼부부 공급	단지여건	현황 및 계획	비고
수서 역세권	800	▶ 문정지구 등 편의시설 인근 ▶ 수서역(3호선), SRT('16년말 개통 예정)	▶ '16.6 지구지정 ▶ '17년 상반기 지구 계획 수립	전체 행복주택 1,910호(LH)
고양 장항	2,000	▶ 일산, 킨텍스, 한류월드 등 연접 ▶ 마두역(3호선), GTX('18년 착공 예정)	▶ '16.5 주민공람 ▶ '16년말 지구지정	전체 행복주택 5,500호(LH)
의왕 고천	1,200	▶ 현대로템, 안양IT단지 등 인접 ▶ 당정역(1호선), 고천역(인덕원-수원, '21개통예정)	▶ '15.12 지구지정 ▶ '16년말 사업승인	전체 행복주택 2,200호(LH)
수원 당수	1,000	▶ R&D사이언스파크('19년말) 인접 ▶ 신분당선(연장예정-타당성 검토중)	▶ '16.8 지구지정 제안 ▶ '16년말 지구지정	전체 행복주택 1,950호(LH)
화성 동탄2	450	▶ 동탄2 신도시내 위치 ▶ 동탄산단, 오산가장산단 등과 인접하여 직주근접 만족	▶ '17.9 사업승인 ▶ '17년말 착공	전체 행복주택 620호(경기도공)

* 신혼부부 공급물량 및 계획 등은 향후 사업추진시 변동 가능

○ 이로써 행복주택 신혼부부 특화단지는 '15.12월 기 선정된 5개소에
더하여 총 10개소가 선정되었다.

○ 신혼부부 특화단지에는 신혼부부가 아이를 키우며 살 수 있도록
투룸형으로 공급되고 단지 내에 국공립어린이집, 키즈카페, 소아과
등 육아에 특화된 서비스가 제공되며 자녀안심설계 등이 도입될
계획이다. (붙임2 참고)

□ 국토부 관계자는 “청약경쟁률이 수십대 일에 이르는 등 행복
주택에 대한 국민적 관심과 수요가 급증함에 따라, 앞으로 적재
적소에 수요맞춤형 행복주택을 더욱 확산시켜 청년층 주거안정을
도모해 나갈 것”이라고 밝혔다.



이 보도자료와 관련하여 보다 자세한 내용이나 취재를 원하시면
국토교통부 행복주택정책과 김용수 사무관(☎ 044-201-4517)에게 연락주시기 바랍니다.

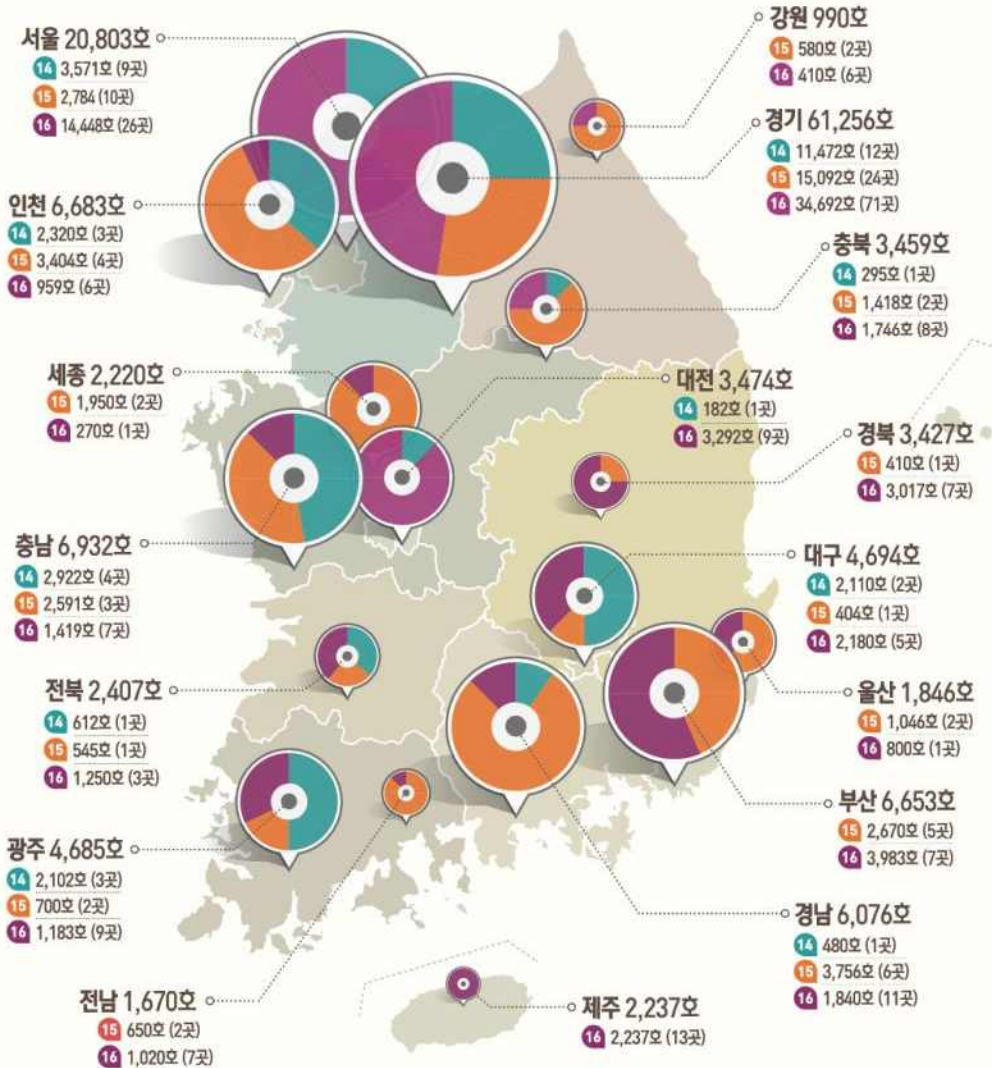
행복주택 추진현황



행복주택 총세대수
139,512(301곳)

2014년	26,066(37곳)
2015년	38,000호(67곳)
2016년	75,446호(197곳)+α

'16년 사업지구 중 3만8천호 사업승인 예정, 그 외 사업지구는 '17년 사업승인 예정.



14 2014년 승인지구 15 2015년 승인지구 16 2016년 추진지구

□ 행복주택 신혼부부 특화단지 내용

- (입지여건) 정주여건이 좋은 교통요충지 대규모 단지
- (공급물량) 입주물량의 50% 수준을 신혼부부에게 공급
- (특화서비스) 보육 안전설계 도입, 국공립어린이집 · 키즈카페 · 카셰어링 등 육아에 특화된 서비스를 제공

< 행복주택 신혼부부 특화단지 조성 컨셉 >



□ 행복주택 신혼부부 특화단지 추진사항 및 계획

- ('15.12. 발표단지) 서울오류, 하남미사, 성남고등, 과천지식, 부산정관

지구명	전체세대수(신혼부부)	승인	착공	공급
서울오류	890 (360)	'14.02	'14.11	'16년
하남미사	1,738 (750)	'14.11	'15.12	'17년
부산정관	990 (500)	'15.12	'16.12	'18년
과천지식	1,464 (650)	'14.12	'17.12	'19년
성남고등	1,040 (500)	'15.12	'17.12	'19년

* 사업추진 과정에서 세대수 및 일정 일부변경 가능

① 수서역세권(전체 행복주택 1,900여호 중 800여호)

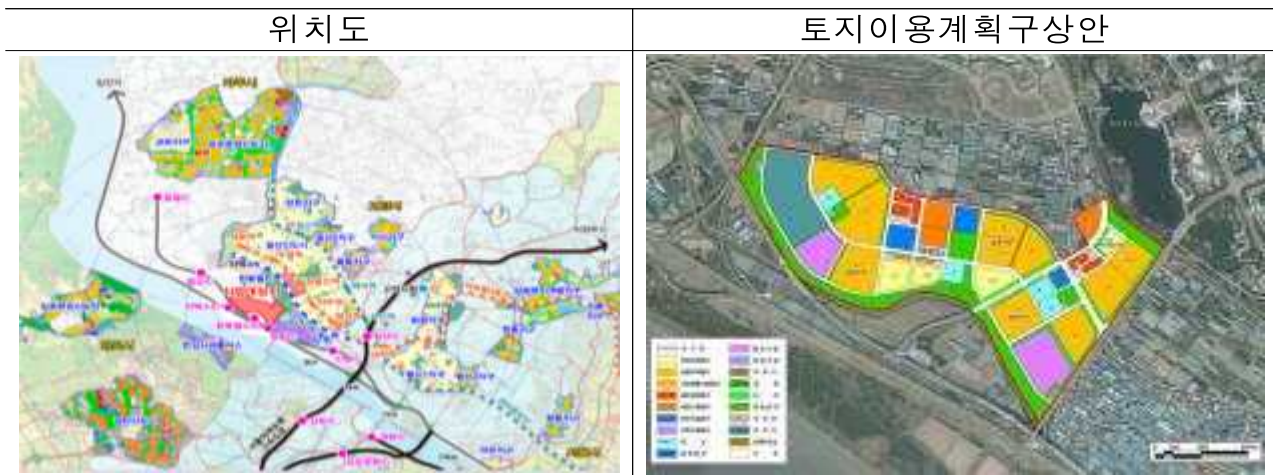
- (교통여건) 3호선 수서역 및 금년말 개통되는 고속철도 SRT의 출발역과 인접해 있고 계획중인 GTX가 개통되면 서울시내 뿐만 아니라 전국 어디에서든 보다 쉽게 접근할 수 있다.
- (편의시설) 인근 가락농수산 시장 등 잠실이나 강남 쪽의 생활편의 시설을 이용할 수 있고 대모산이 인접해 있어 신혼부부들이 쾌적한 환경에서 불편함 없이 아이를 키울 수 있을 것으로 기대된다.
- (직주근접) 특화단지 동측에 동남권유통단지 및 문정법조단지 등 개발이 예정되어 있어 이곳에 직장이 있는 경우는 15분내 출퇴근이 가능할 것으로 예상된다.



② 고양장항(전체 행복주택 5,500여호 중 2,000여호)

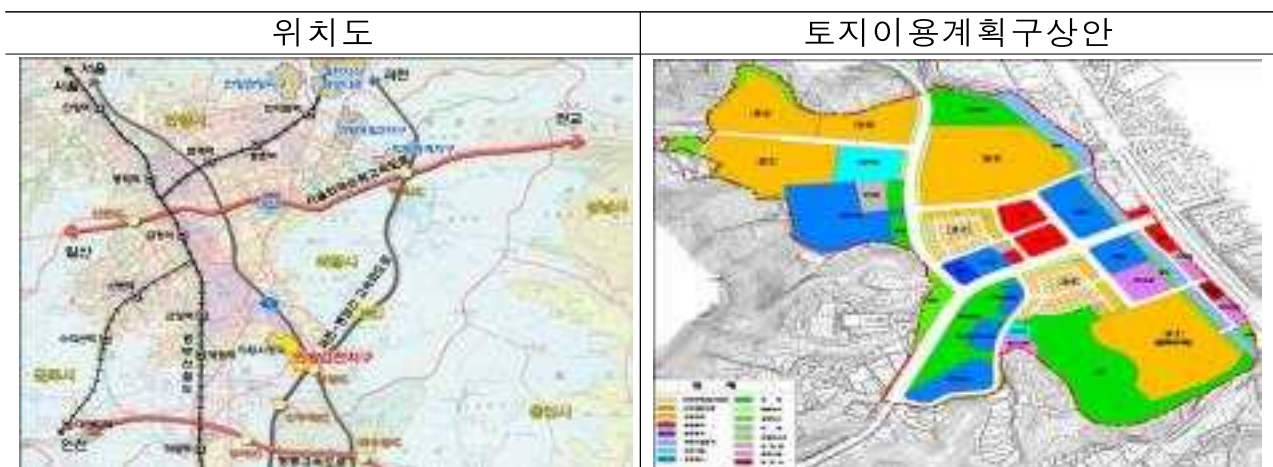
- (교통여건) 인근 마두역·백석역(지하철 3호선)이 위치하며, 장항로가 확장되고 GTX까지 완료('18년 착공 예정)되면 접근성이 더 좋아질 것이다.
- (편의시설) 일산 신도시와 인접하여 생활여건이 우수하며 북쪽의 일산 호수공원과 남쪽의 한강 사이에 위치하여 행복주택에 사는 어린이들이 자연환경과 쉽게 접하며 자랄 수 있을 것으로 기대된다.

- (직주근접) 인근 킨텍스, 한류월드(~'17), 방송영상문화콘텐츠밸리(~'22), 일산 테크노밸리(~'22) 등에서 근무하는 신혼부부들은 도보로 출퇴근 하는 등 편리하게 거주할 수 있을 것으로 예상된다.



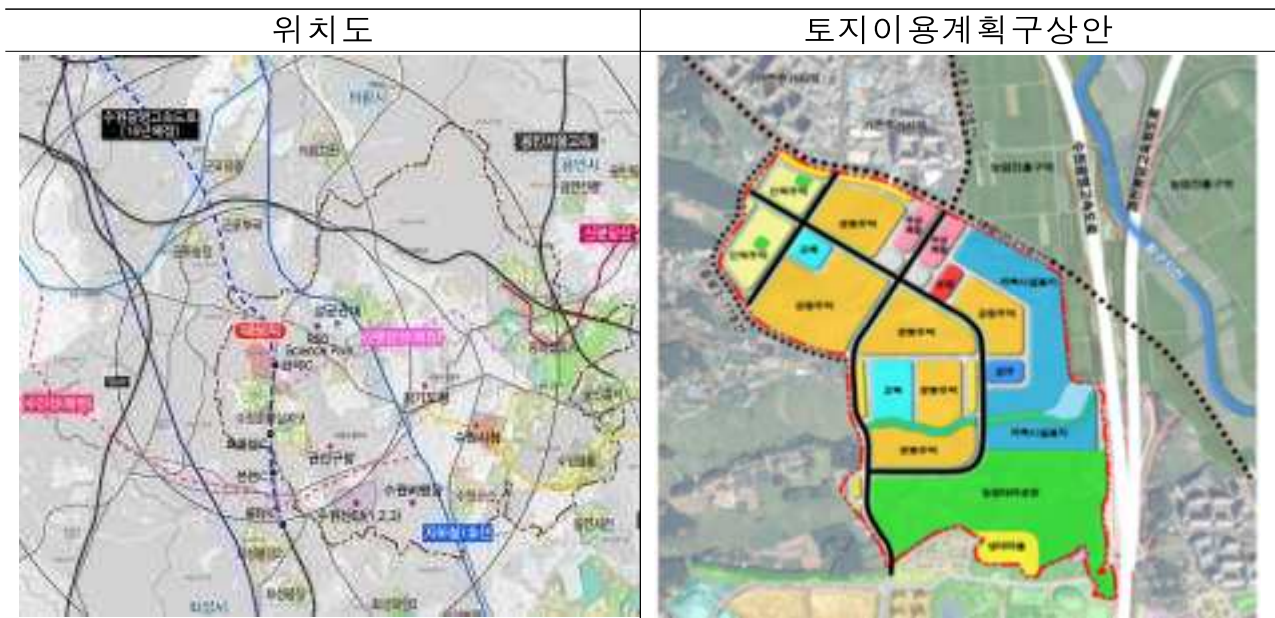
③ 의왕고천(전체 행복주택 2,200여호 중 1,200여호)

- (교통여건) 고천역(인덕원-수원간 전철)이 '21년 개통될 예정이며 수원, 안양, 사당, 구로, 영등포 등으로 가는 다수의 버스노선이 있어 경기도 뿐만 아니라 서울 서남부권으로의 접근성이 좋다.
- (편의시설) 인근 평촌 중심가를 이용할 수 있어 육아를 하면서 거주하기에 부족함이 없을 것으로 기대된다.
- (직주근접) 인근에 현대로템, 현대중앙자동차연구소, 의왕ICD, 안양IT단지 등 대규모 업체들이 있어 이곳에서 근무하는 신혼부부들이 살기에 매우 편리할 것으로 예상된다.



④ 수원당수(전체 행복주택 1,950여호 중 1,000여호)

- (교통여건) 지구 인근에 수원광명(금곡IC), 과천봉담(호매실IC) 고속도로 및 신분당선(연장예정-타당성 검토 중), 반경 5km내 지하철 1호선(성균관대역·수원역 등)과 수인선(고색역 계획) 등이 위치하여 접근성이 양호하다.
- (편의시설) 수원시 당수동 일대의 유휴 국유지 등을 활용한 공공주택지구로 지구내에 아이들이 직접 체험하고 학습할 수 있는 주말농장이 포함된 농업테마공원과 제로에너지를 지향하는 생태마을이 들어선다.
- (직주근접) 인근에 국내외 우수 BT 계열회사·R&D 연구기관 및 관련업체가 입주하는 R&D사이언스파크(약 10만평) 조성사업 등이 계획되어 있다.



⑤ 화성동탄2(전체 행복주택 620여호 중 450여호)

- (교통여건) 인근에 지하철 1호선(오산대역, 오산역), SRT/GTX(동탄역 예정)가 위치하는 등 대중교통이 편리하여 서울·용인·수원·오산으로 등으로 쉽게 갈 수 있다.
- (편의시설) 주변에 동탄호수공원, 물향기수목원이 있어 쾌적한 환경에서 아이를 키울 수 있을 것으로 기대된다.

- (직주근접) 인근에 화성동탄산단 및 오산가장1·2산단, LG디지털파크, 동탄테크노밸리 등 11개 산단이 입지하고 있어 이곳에 근무하는 사람들은 편하게 출퇴근 할 수 있을 것으로 예상된다.

위치도	토지이용계획구상안
